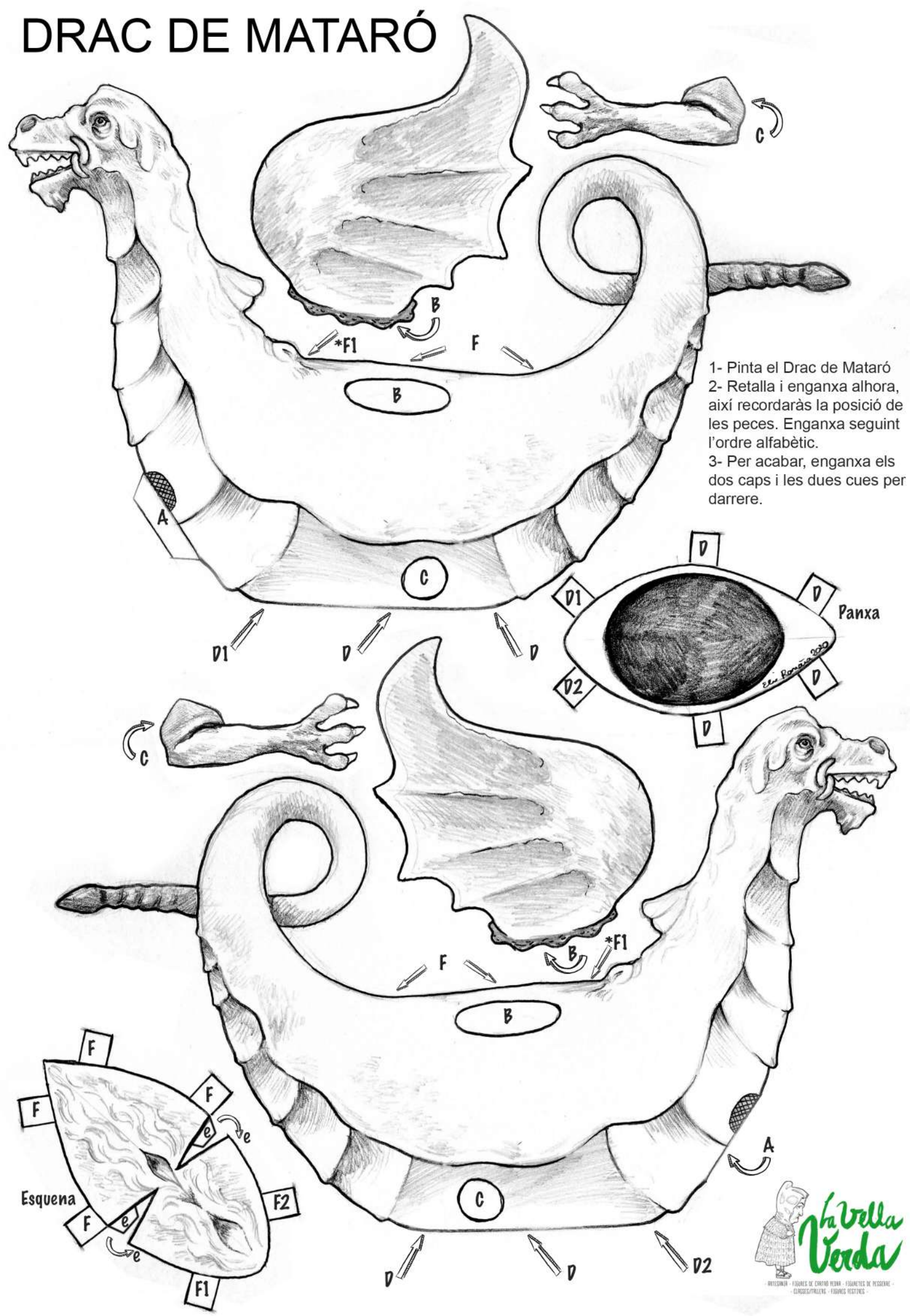
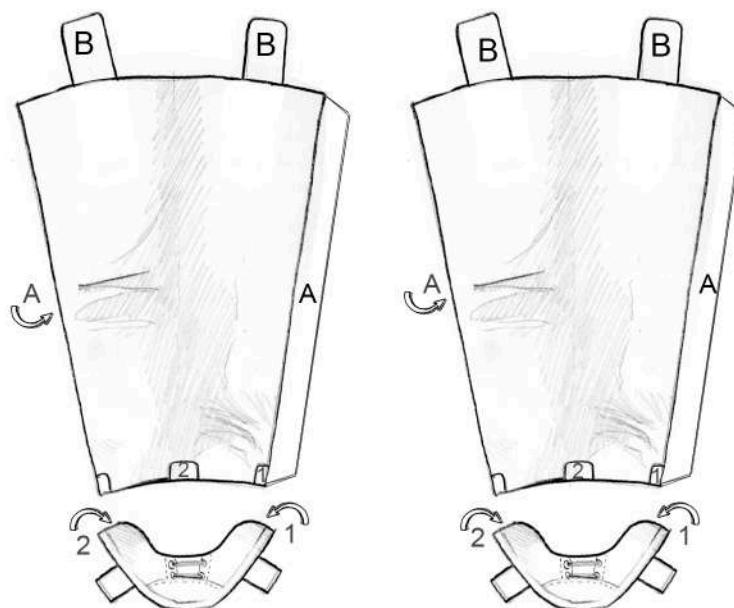


# DRAC DE MATARÓ



- 1- Pinta el Drac de Mataró
- 2- Retalla i enganxa alhora, així recordaràs la posició de les peces. Enganxa seguint l'ordre alfabètic.
- 3- Per acabar, enganxa els dos caps i les dues cues per darrere.

1- Pinta 2- Retalla 3-Enganxa seguint les lletres. Les pestanyes B, les has d'unir a la panxa del Drac



Retalla una cartulina,  
cartró, capsa de galetes  
d'aquesta mida i enganxa  
els peus aquí.

# CAMES DEL DRAC



CARRER SANT JOAQUIM 17 / MATARÓ  
937999706 / 687734223 / info@lavellaverda.com